

高齢者向け住宅の主な種類

高齢者住宅情報プラザでは、お客様それぞれの状況に応じた住まい探しをご提案いたします。

サービス付き高齢者向け住宅(サ高住)

住宅のバリアフリー化、安否確認・生活相談サービスが付帯した賃貸住宅。

	自立	要支援	要介護	その他
対象者	○	○	○	60歳以上の 高齢者向き
サービス	食事、入浴、介護、相談など生活全般、 緊急時の対応など(物件による)			

自宅同様の暮らしがしたい方向け

住宅型有料老人ホーム

介護が必要となった場合でも、訪問介護などを利用しながら生活できます。

	自立	要支援	要介護	その他
対象者	○	○	○	自立高齢者向き
サービス	食事、入浴、介護、相談、助言など生活全般、 緊急時の対応			

自宅での生活が少し困難な方向け(健康時からでも入居可)

介護付有料老人ホーム

介護サービスを施設内のスタッフが提供する老人ホーム。介護サービスを原則24時間受けられます。

	自立	要支援	要介護	その他
対象者	△	△	○	要介護者向き
サービス	食事、入浴、介護、相談など生活全般、 緊急時の対応			

介護付の生活サービスが必要な方向け

高齢者向け賃貸住宅

60歳以上の方が入居できる賃貸住宅。「訪問介護」などの外部の介護保険サービスの利用が可能です。

	自立	要支援	要介護	その他
対象者	○	○	△	自立高齢者向き
サービス	規定なし			

自宅同様の暮らしがしたい方向け

グループホーム

認知症をもつ高齢者のための施設。認知症ケアの知識や経験のある介護スタッフと共に生活します。

	自立	要支援	要介護	その他
対象者	×	△	○	認知症診断を受けた 要支援2又は要介護者のみ
サービス	食事、入浴、介護など生活全般			

著しい精神障害や異常行動などがでた場合、あるいは長期医療を必要とする場合は退去

認知症対応の介護施設を希望する方向け

ケアハウス

日常生活を行うことは出来るが身体機能が低下しつつあり、独立して生活するには不安な方のための施設。

	自立	要支援	要介護	その他
対象者	○	○	△	概ね60歳以上の 自立高齢者向き
サービス	食事、入浴、緊急時の対応			

自宅同様の暮らしがしたい方向け

プラザ情報通信 6・7月号

シニアのための住まい選びは、 高齢者住宅情報プラザにお任せください!



プレゼント 請求無料
お問い合わせ
資料請求
 いただいた方全員に
遠隔地も探せる「全国版」

納得 施設・住宅の見学もサポート致します

安心 全国に店舗があるので直接相談できます

お得 ご紹介・ご相談は無料です

便利 ホームページも充実

全国の高齢者向け住宅情報サイト <https://grand-unilife.com/> 高齢者プラザ 検索 入居相談・紹介無料<事前予約制>

伊予鉄道環状線「赤十字病院前」駅より徒歩6分

高齢者住宅情報プラザ・愛媛

通話料 0120-668-165

E-mail matsuyama@grand-unilife.com

TEL 089-911-5165 FAX 089-926-2080

〒790-0825 愛媛県松山市道後通2-10 松本ビル1F

電話・メールにてお気軽にお問い合わせください。

国土交通大臣(6)第5716号【仲介】(公社)全日本不動産協会 (公社)不動産保証協会【2024-1】



※広告作成時の当社及び協力会社の管理物件情報を掲載しており、※空室の募集広告ではありません。最新の募集状況はお問い合わせください。 ※徒歩80m/分、自転車240m/分で算出した概算時間です。 広告作成日: 2024年5月 広告有効期限: 2024年7月末日 承認番号: ●●●●

NEWS 2011年12月より開始し、累計90回以上開催!

住みいるカフェ

仙台・東京中心に毎月地域交流サロンを実施しております。「住みい」をテーマに社会資源の発信の場として、地域高齢者が通える場をこれからも提供してまいります。

詳細はこちら

北海道～九州まで全国23店舗体制

- 全国3,000以上の施設をお探しできます
- 東証プライム上場のジェイ・エス・ビーグループ
- ご自宅の売却までトータルでサポート!

高齢者住宅情報プラザ Grand UniLife

あなたにピッタリな住まい探しのお手伝い！

高齢者住宅
情報プラザ・愛媛

TEL:0120-668-165

サービス付き 高齢者向け 住宅

アルファリビング松山本町

愛媛県松山市本町

●交通 伊予鉄道本町線「本町6丁目」駅徒歩3分



●初期費用
66.0~132.0 万円
●月額費用
14.8~29.9 万円
食事代、共益費含む



※居室



※食堂

看護師24時間対応 夫婦用居室あり 最寄駅徒歩圏内 医療機関併設 協力医療機関あり

■入居条件:概ね65歳以上、自立○、要支援○、要介護○■契約形態:利用権方式■運営事業者:あなぶきメディカルケア株式会社■権利形態:土地:賃借/建物:賃貸■構造:専有面積:H26年1月完成・鉄筋7階・全51室/18.0~33.0㎡

介護付き 有料老人 ホーム

あいらの杜東石井

愛媛県松山市東石井

●交通 伊予鉄バス「東石井」駅徒歩2分



●初期費用
20.0 万円
●月額費用
13.9 万円
共益費、食費含む



※居室



※食堂・機能訓練室

日中看護師常駐 認知症対応可能 夫婦用居室あり オゾン脱臭装置備付 協力医療機関あり

■入居条件:特になし、自立○、要支援○、要介護○■契約形態:利用権方式■運営事業者:株式会社はれコーポレーション■権利形態:土地:賃借/建物:賃借■構造:専有面積:H19年4月完成・鉄骨2階・全30室/18.1㎡

サービス付き 高齢者向け 住宅

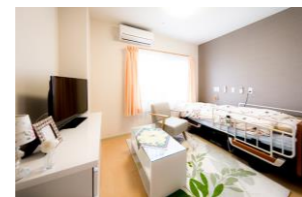
アルファリビングよつば循環器クリニック前

愛媛県松山市南江戸

●交通 伊予鉄バス「大宝寺口」駅徒歩3分



●初期費用
60.0 万円
●月額費用
14.1~15.1 万円
食事代、管理費含む



※居室



※食堂

看護師24時間対応 完全個室制 作業療法士による機能訓練 デイサービス併設 協力医療機関あり

■入居条件:概ね65歳以上、自立○、要支援○、要介護○■契約形態:利用権方式■運営事業者:あなぶきメディカルケア株式会社■権利形態:土地:賃借/建物:賃貸■構造:専有面積:H26年11月完成・鉄筋4階・全54室/18.2㎡

サービス付き 高齢者向け 住宅

フォーシーズンズまつやま

愛媛県松山市六軒家町

●交通 伊予鉄バス「記念病院前」駅徒歩2分



●初期費用
75.0~129.0 万円
●月額費用
16.0~26.2 万円
管理費含む

2人入居可 展望浴室あり 協力医療機関あり

■入居条件:特になし、自立○、要支援○、要介護○■契約形態:賃貸借契約■運営事業者:ゼット商事株式会社■権利形態:土地:所有/建物:所有■構造:専有面積:H20年4月完成・鉄筋8階・全21室/40.5~61.1㎡

高齢者向け 賃貸住宅

シニアハイツ友伍

愛媛県松山市朝生田町

●交通 伊予鉄道横河原線「石手川公園」駅徒歩17分



●初期費用
14.91~24.72 万円
●月額費用
4.97~8.24 万円
共益費含む



※居室



※居室

生活援助員あり 夫婦用居室あり 訪問介護対応 60歳以上入居可 大浴場あり

■入居条件:概ね60歳以上、自立○、要支援○、要介護○■契約形態:利用権方式■運営事業者:NPO法人ライフサポート友伍■権利形態:土地:賃借/建物:賃貸■構造:専有面積:H20年1月完成・鉄筋8階・全30室/37.0~64.7㎡

介護付き 有料老人 ホーム

ハッピー南久米

愛媛県松山市南久米町

●交通 伊予鉄道横河原線「久米」駅徒歩2分



●初期費用
16.8~54.0 万円
●月額費用
13.3~30.4 万円
管理費、食費、茶菓代含む

夫婦用居室あり 最寄駅徒歩圏内 協力医療機関あり

■入居条件:特になし、自立○、要支援○、要介護○■契約形態:利用権方式■運営事業者:株式会社ケアジャパンハッピーライフ■権利形態:土地:賃借/建物:賃借■構造:専有面積:H12年3月完成・鉄筋6階・全51室/18.0~55.9㎡

このような不安はありませんか!?



身元保証・身元引受人を承り、
終身でサポートいたします。

身元保証支援
(終身)
入居や入院・手術時等の身元保証人・身元引受人・連帯保証人・緊急連絡先

生活支援
(介護保険外サービス)
病院受診や買い物の付き添い、その他日常生活の支援

万一の支援
(緊急時24時間365日対応)
緊急入院・危篤時駆け付け・ご逝去後の事務手続き・身柄引取り等

葬儀・納骨支援
生前の意思に従って
喪主となり葬儀や納骨、お墓をお持ちでない方もご相談ください

テレビや新聞等で、当会の活動が紹介されました!

えにしのか
TEL.03-6417-1818 FAX.03-6417-1838

全国の高齢者向け住宅情報サイト 高齢者プラザ
https://grand-unilife.co.jp/ 検索

介護度や医療対応に適した物件を紹介します。ご自宅の売却や資産整理もご相談ください!